

Elektrische Harpen

GENTSE IMKERSVERENIGING

16 FEBRUARI 2025

MICHIEL VANDER AUWERMEULEN

Inleiding – Aziatische Hoornaar

december

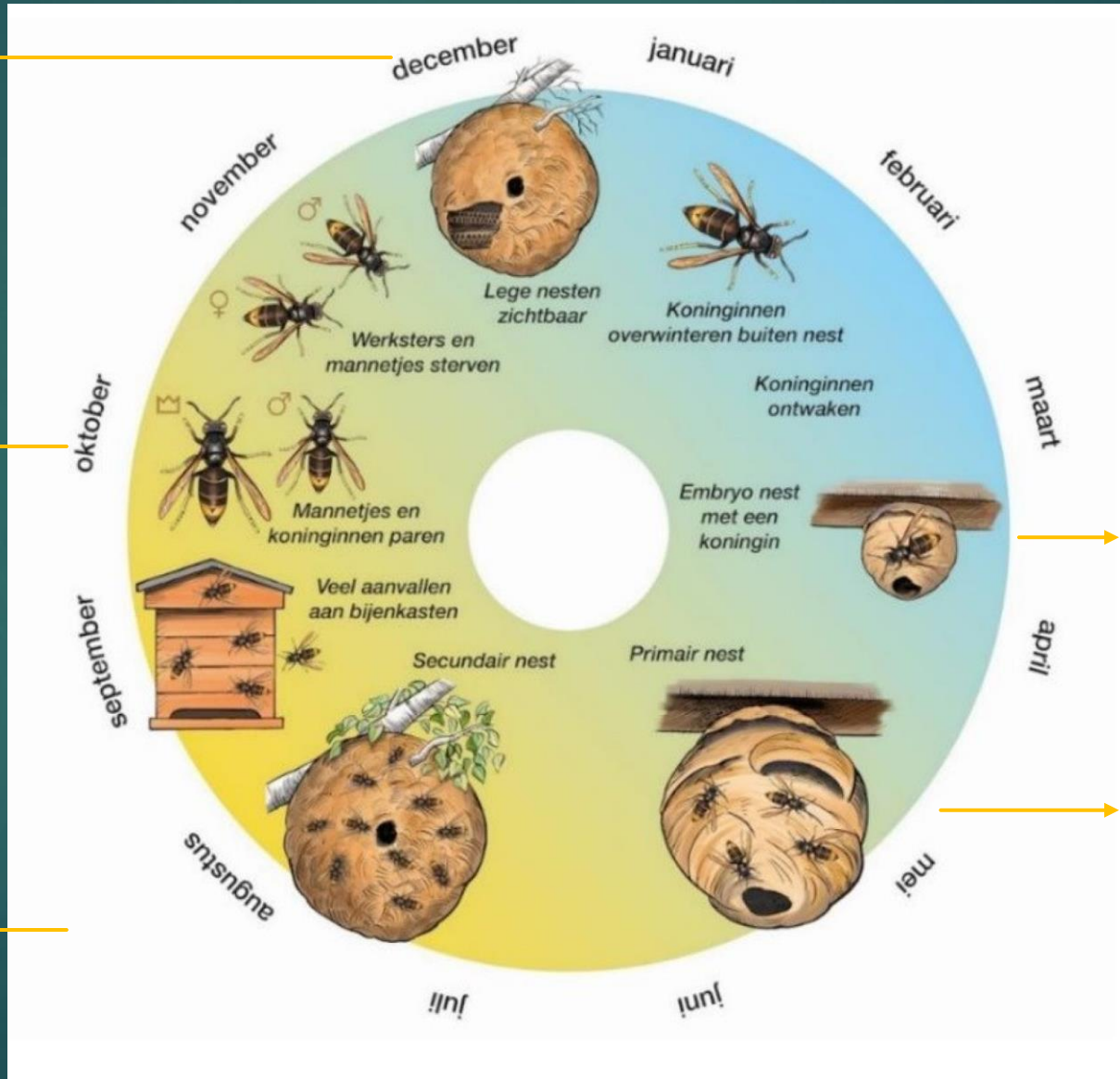
Winterslaap
AH koninginnen
= einde Autumn Trapping

Oktober tot december

Autumn Trapping

Vanaf augustus

Jagende Hoornaars
= einde wiekpotten, start vis/kip
(eiwit)



Midden maart

Spring Trapping: vanaf 13°C
(suiker)

Eind april – begin mei
Eerste werksters vliegen uit
= einde ST, start wiekpotten
(suiker)

Inleiding – E-Harp vs AH

december

Winterslaap

AH koninginnen

= einde Autumn Trapping

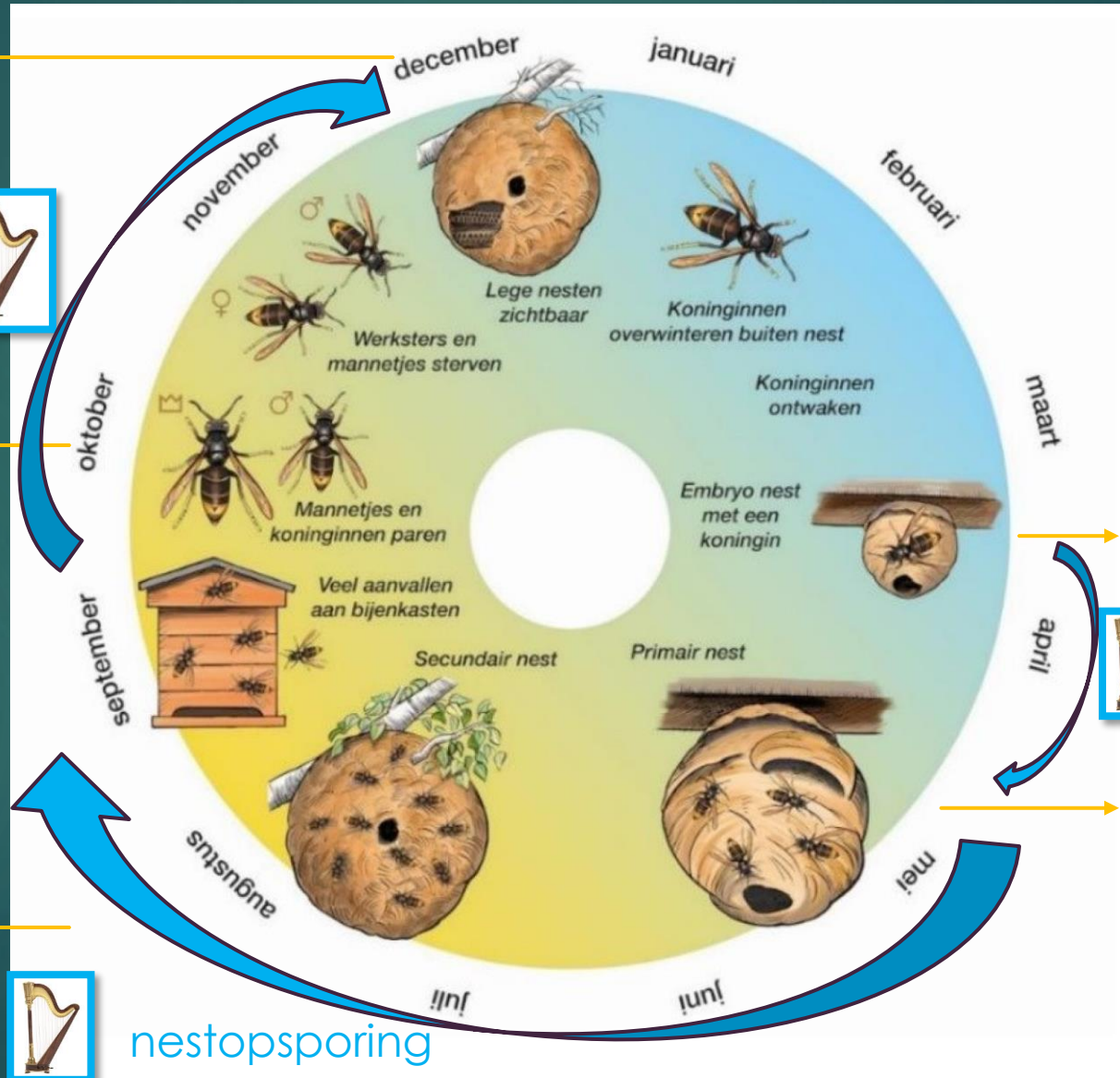
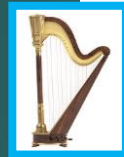
Kastbescherming

+ Autumn Trapping

+ nestopsporing

Oktober tot december

Autumn Trapping



Midden maart

Spring Trapping: vanaf 13°C (suiker)

Spring Trapping

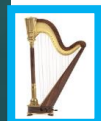
Eind april – begin mei
Eerste werksters vliegen uit
= einde ST, start wickpotten (suiker)

Vanaf augustus

Jagende Hoornaars

= einde wickpotten, start vis/kip (eiwit)

(eiwit)



nestopsporing

Inleiding – Aziatische Hoornaar



Inleiding – Aziatische Hoornaar

Nest gespot op 19/10/2024



Nest bestreden op 25/10/2024

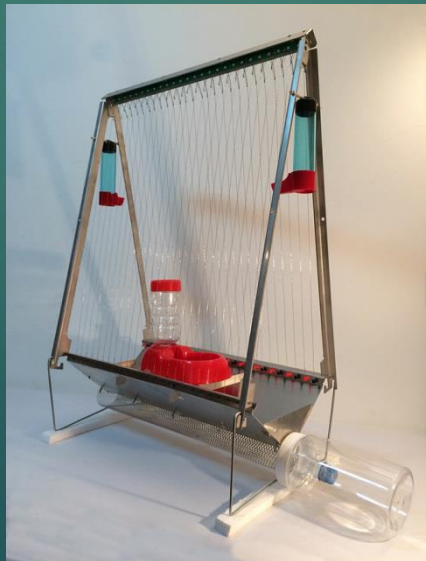


E-Harp keuze- en evaluatiecriteria

- ▶ Budget: € 1500
- ▶ E-Harp-sets dienden bruikbaar te zijn op plaatsen zonder stroomvoorziening
- ▶ Zoveel mogelijk verschillende types uittesten
- ▶ Inzetbaarheid gedurende het bijenseizoen: stressbeheersing bijenvolken (najaar), spring trapping, autumn trapping en nestopsporing

Elektrische harpen – Types

- ▶ Harpmodellen:
 - ▶ Harpval 80cm
 - ▶ Droge val
 - ▶ Natte val
 - ▶ Schraagval 60cm
 - ▶ Droge val
 - ▶ Natte val



Elektrische harpen – Types

- ▶ Elektrische 'high voltage' modules
 - ▶ HV module met zonnepaneel (30Wp) en accu (b.v.12Ah)
 - ▶ HV module met klein zonnepaneel (10Wp) zonder accu
 - ▶ HV module accu
 - ▶ HV module netstroom



Deelnemers en Testsets

- ▶ Stefaan Vergaert
- ▶ Lisa Beuckelaere
- ▶ Michiel Vander Auwermeulen

Set 1 (Lisa en Stefaan):

- ▶ 1 droge en 1 natte harp (verbonden)
- ▶ High Voltage (HV)-module + zonnepaneel (ZP – 30Wp) + accu

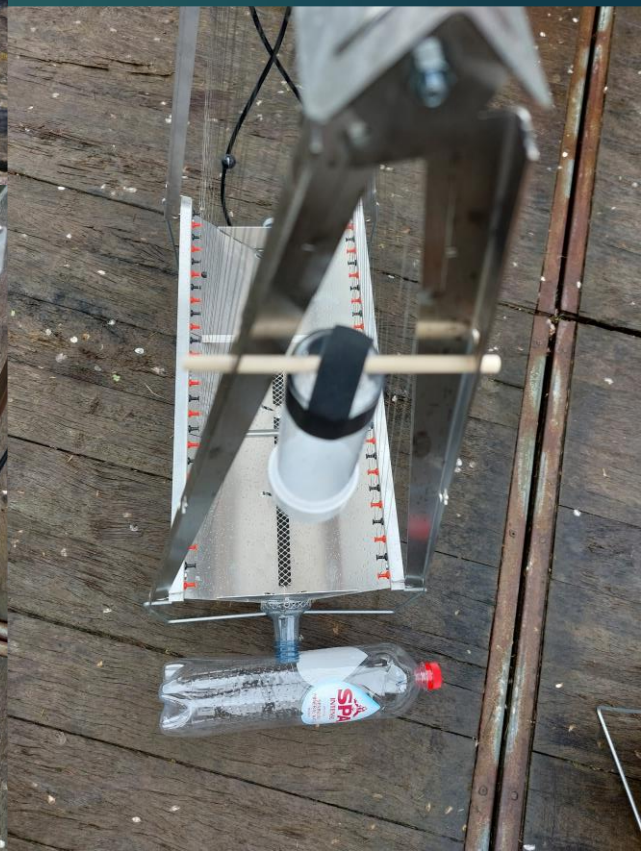
Set 2 (Michiel):

- ▶ 1 droge harp (schraagmodel) + HV-module + ZP (30Wp) + accu
- ▶ 1 natte harp (schraagmodel) + HV-module + autonoom ZP (10Wp)

E-Harp: Set 1



E-Harp: Set 2



E-Harp: Sets 1 & 2 – Spring Trapping



E-Harp: Set 2 – Kastbescherming & AT



Geteste E-Harpen – Voordelen

- + Spring trapping: werkt mits op goede locatie => nabij lokplant Cotoneaster horizontalis (Dwergmispel) – bloeitijd: mei-juni
(Opm: meer AH's gevangen met E-Harp vs selectieve val)
- + Droge vallen: ook toepasbaar voor nestopsporing (+Trojaanse paard met boorzuurpoeder)
- + Stressreductie bijenvolken
- + Lok-kralen hebben effect



Geteste E-Harpen – Nadelen

- Vraagt tijd om E-Harp in elkaar te steken
- Fragiel in gebruik (winterstockage?)
- Niet selectief, bijvangst
- Lichtsensor ZP-module: slecht georiënteerd: bewolkte dag in najaar => geen werking
- 30Wp ZP: te weinig (accu te snel leeg in najaar)
- 10Wp ZP: geeft onvoldoende tot geen stroom in najaar
- Droge harp: gaaswijdte te klein voor ontsnappen van bijvangst
- Kabels: kwaliteit valt tegen
- Aanschafprijs

Richtprijzen

Droge harp



~€ 105

Natte harp



~€ 85

HV/ZP-module



~€ 188

Accu 12Ah



~€ 30

10m kabel E-Ha>E-Ha



~€ 21

5m kabel E-Ha>ZP

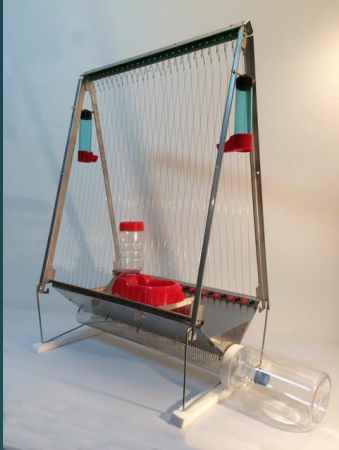


~€ 13

Setprijs:
~€ 442

Richtprijzen

Droge schraagharp



~€ 93

HV/ZP-module



~€ 188

Accu 12Ah



~€ 30

5m kabel E-Ha>ZP



~€ 13

Setprijs:
~€ 324

Richtprijzen

Natte schraagharp



~€ 70

HV/ZP-module



~€ 188

Accu 12Ah



~€ 30

5m kabel E-Ha>ZP



~€ 13

Setprijs:
~€ 301

Andere opties

Flesval bijenkast



~€ 15



HV/ZP-module (USB)



~€ 70

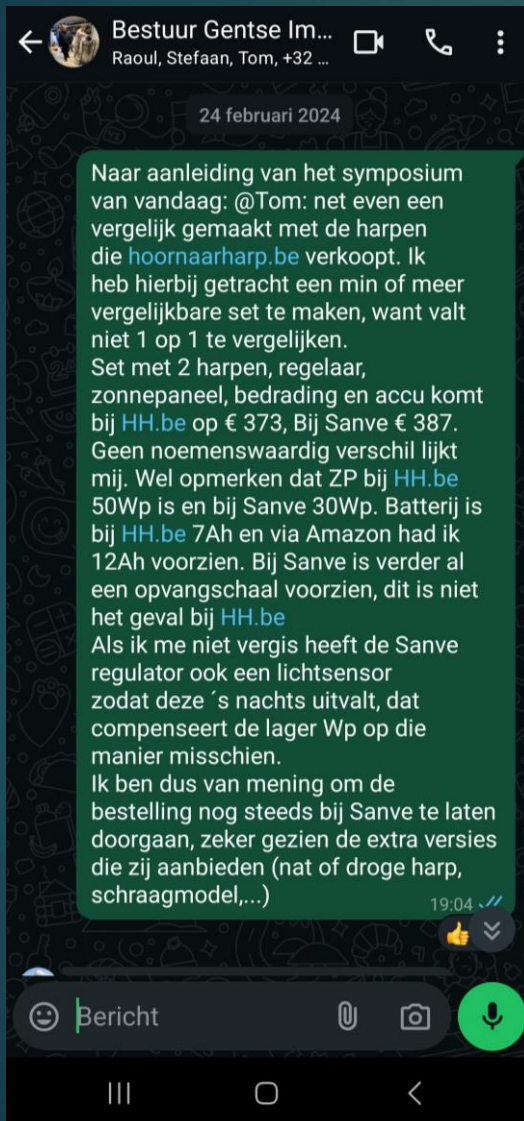


Lok-kralen



~€ 15

Andere Referenties



BIJENHOF
IMKERBEDRIJF • ENTREPRISE APICULTEUR

Nieuw in ons gamma

Elektrische harp tegen Aziatische hoornaars

Effectieve methode om hoornaars te doden en uw bijenkast te beschermen!

Lentepromo!

Bij aankoop van 1 volledige bijenkast: gratis waswafels!*

*De aanbieding is geldig van 01/04/2024 t.e.m. 30/04/2024. De aanbieding is van toepassing op alle kastmaten. Enkel het aantal benodigde waswafels per kastmaat wordt meegegeven. Deze aanbieding is enkel geldig in de Bijenhof winkel in Bissegem. De aanbieding is niet geldig in de webshop.

Bijenhof BV - Moravie 30 - 8501 Bissegem (Kortrijk) - Tel.: +32 (0)56 35 33 67 - Fax: +32 (0)56/ 37 17 77
desk@bijenhof.be - www.bijenhof.be
Open van maandag tot vrijdag: 08u - 12u & 13u30 - 18u en zaterdag: 09u-12u



E-Harp conclusies

Het bijenseizoen 2024 was niet ideaal om de harpen te evalueren. Door het slechte voorjaar, en vermoedelijk deels ook door Spring trapping, hadden we in het najaar een opmerkelijk lagere AH druk dan in vergelijking met 2023. De ontwikkeling van de AH nesten verliep ~1 maand trager.

Als voorzichtige conclusie kunnen we wel stellen dat de harpen een stressreducerend effect hebben op de bijenvolken, maar 'bij'vangst is echter niet uitgesloten.

Ook voor AH Q trapping en nestopsporing kunnen de harpen ingeschakeld worden.

E-Harp conclusies

Het vraagt wat tijd en handigheid om deze harpen in elkaar te steken.

Het kleine autonoom ZP werkt onvoldoende (no go). Kies dus zeker voor een ZP + accu of een netstroom HV-module.

Kastbescherming bij een lineaire kastopstelling lukt met sets bestaande uit 2 harpen, al zal een extra harp in het midden een betere werking bieden (vanaf >4 kasten).

Reken ook op onderhouds-/herstellingskosten om de harpen functioneel te houden.

Wat betreft de kostprijs dient de imker, op basis van de grootte van zijn bijenbestand, af te wegen of het de investering waard is.

Webshops

- ▶ Sanve: <https://sanve.weebly.com/store/>
- ▶ Hoornaar Harp: <https://hoornaarharp.be/>
- ▶ Bijenhof: <https://www.bijenhof.be/>
- ▶ Imkershop: <https://imkershop.be>
- ▶ ...